

**TÜRKİYE HALK BANKASI A.Ş.'NİN BONO VE/VEYA TAHVİLLERİNİN HALKA ARZINA İLİŞKİN SERMAYE PİYASASI KURULU TARAFINDAN
15.02.2016 TARİH VE 5/155 SAYI İLE ONAYLANAN VE EN SON 15.08.2016 TARİHİNDE GÜNCELLENEREK, www.halk.gov.tr ADRESLİ KAMUYU
AYDINLATMA PLATFORMU'NDA YAYIMLANAN İHRAÇCI BİLGİ DOKÜMANINDA MEYDANA GELEN DEĞİŞİKLİKLER**

5.1.5. İhracının ödeme gücünün değerlendirilmesi için önemli olan, ihracıya ilişkin son zamanlarda meydana gelmiş olaylar hakkında bilgi:

ESKİ ŞEKİL

Fitch Ratings Derecelendirme Notları (15 Ekim 2015)

Yabancı Para Uzun Dönem	BBB-	[yi kredi kalitesi not seviyesidir. Bankanın uzun vadeli yabancı para finansal yükümlülüklerini yerine getirmekte, etversizli ancak ekonomideki koşullardaki değişimlerden nispeten etkilenileceğini gösterir.]
Görülüm	Duragan	Orta dönemde bir değişiklik beklenmediğini göstermektedir.
Yabancı Para Kısa Dönem	F3	Bankanın kısa dönemde YP yükümlülüklerini karşılama etversizli ancak ekonomik koşullardaki değişimlerden nispeten etkilenileceğini gösterir.
Yerel Para Uzun Dönem	BBB-	[yi kredi kalitesi not seviyesidir. Bankanın uzun vadeli yerel para finansal yükümlülüklerini yerine getirmekte, etversizli ancak ekonomideki koşullardaki değişimlerden nispeten etkilenileceğini gösterir.]
Görülüm	Duragan	Orta dönemde bir değişiklik beklenmediğini göstermektedir.
Yerel Para Kısa Dönem	F3	Bankanın kısa dönemde YP yükümlülüklerini karşılama etversizli ancak ekonomik koşullardaki değişimlerden nispeten etkilenileceğini gösterir.
Uluslararası Dönem	AAA (tur)	[Ülkeye ait diğer kurulum ve yükümlülüklerde karşılanırlılığında yüksek ve engelelenilmiş) karşılıklı olarak bir etkiye uzak finansal yükümlülüklere uyuma kapasitesi gösterir.]
Görülüm	Duragan	Orta dönemde bir not değişikliği öngörülmemektedir.
Finansal Kapasite Notu	bbb-	Bankanın kredi kalitesinin iyi olduğuna işaret etmektedir.
Destek	2	Bankanın yüksek likidite destek alınabileceğini gösterir.
Destek Derecelendirme Tabanı	BBB-	[Eğer "sun destek gücü ve ihtimalini belirtmektedir.]

Fitch Türkiye Yerel Para Uzun Dönem Notunu BBB-ye indirmiş olup, ilgili değişiklikler değerlendirilmiştir. Karşılıklı olarak metadeleri değişikliği yapılmış olan kayıtlarıdır.

YENİ ŞEKİL

Fitch Ratings Derecelendirme Notları (25 Ağustos 2016)

Yabancı Para Uzun Dönem	BBB-	[yi kredi kalitesi not seviyesidir. Bankanın uzun vadeli yabancı para finansal yükümlülüklerini yerine getirmekte, etversizli ancak ekonomideki koşullardaki değişimlerden nispeten etkilenileceğini gösterir.]
Görülüm	Negatif	Orta dönemde bir not indiriminin söz konusu olabileceğini belirtir.
Yabancı Para Kısa Dönem	F3	Bankanın kısa dönemde YP yükümlülüklerini karşılama etversizli ancak ekonomik koşullardaki değişimlerden nispeten etkilenileceğini gösterir.
Yerel Para Uzun Dönem	BBB-	[yi kredi kalitesi not seviyesidir. Bankanın uzun vadeli yerel para finansal yükümlülüklerini yerine getirmekte, etversizli ancak ekonomideki koşullardaki değişimlerden nispeten etkilenileceğini gösterir.]
Görülüm	Negatif	Orta dönemde bir not indiriminin söz konusu olabileceğini belirtir.
Yerel Para Kısa Dönem	F3	Bankanın kısa dönemde YP yükümlülüklerini karşılama etversizli ancak ekonomik koşullardaki değişimlerden nispeten etkilenileceğini gösterir.
Uluslararası Dönem	AAA (tur)	[Ülkeye ait diğer kurulum ve yükümlülüklerde karşılanırlılığında yüksek ve engelelenilmiş) karşılıklı olarak bir etkiye uzak finansal yükümlülüklere uyuma kapasitesi gösterir.]
Görülüm	Duragan	Orta dönemde bir not değişikliği öngörülmemektedir.
Finansal Kapasite Notu	bbb-	Bankanın kredi kalitesinin iyi olduğuna işaret etmektedir.
Destek	2	Bankanın yüksek likidite destek alınabileceğini gösterir.
Destek Derecelendirme Tabanı	BBB-	[Eğer "sun destek gücü ve ihtimalini belirtmektedir.]

Bankamız Yerel Para Uzun Dönem notuda 28 Temmuz 2016 tarihinde bu duruma istinaden güncellenmiştir.

Moody's Derecelendirme Notları (5 Ekim 2015)

Uzun Dönem Yerel Para Mevduat Notu	Baa1	Yükümlülüklerimize orta derecede olduğuna ve orta derecede kredi riskine tabi olduğuna göstermektedir.
Görülüm	Negatif	
Kasa Dönem Yerel Para Mevduat Notu	Prime-3	Kasa vadeli yükümlülüklerimize yarıya gösterilecek nakit karşılıklı olduğuna göstermektedir.
Görülüm	-	
Uzun Dönem Yabancı Para Mevduat Notu	Baa1	Yükümlülüklerimize orta derecede olduğuna ve orta derecede kredi riskine tabi olduğuna göstermektedir.
Görülüm	Negatif	
Kasa Dönem Yabancı Para Mevduat Notu	Prime-3	Kasa vadeli yükümlülüklerimize yarıya gösterilecek nakit karşılıklı olduğuna göstermektedir.
Görülüm	-	
Temel Kredi Notu	Baa1	Dağıtım ve ödemelerimize ait verilen kurulumun tek başına finansal gücünü göstermektedir. Orta derecede kredi riski olduğuna ve spekülatif kredi teminleri büyüklüğünün göstermektedir.

Fitch Türkiye Yerel Para Uzun Dönem Notunu BBB-ye indirmiş olup ilgili değişiklik derecelendirme kuruluşunun metodoloji değişikliği kapsamında kayıtlıdır. Bankamız Yerel Para Uzun Dönem notuda 28 Temmuz 2016 tarihinde bu duruma istinaden güncellenmiştir.

6.1.1. İhracı bilgi dokümanında yer alması gereken finansal tablo dönemleri itibarıyla ana ürün/hizmet kategorilerini de içerecek şekilde ihracı faaliyetleri hakkında bilgi:

ESKİ ŞEKLİ

Mart 2016 itibarıyla konsolide olmayan mali tablolara göre aktif büyüklüğü 195 milyar TL olup (31.12.2015: 188 milyar TL) aktif büyüklüğü bakımından Türkiye'nin 6. büyük bankası (*) konumundadır. Mart-2016'da toplam mevduat tutarı 126 milyar TL düzeyindedir, toplam mevduat büyüklüğünde 6. sıradadır (*) (31.12.2015: 122 milyar TL). Haziran 2016'da nakit ve geyik nakit kredileri içeren toplam kredileri 173 milyar TL düzeyinde (31.12.2015: 166 milyar TL) olup sektörde 6. sırada yer almaktadır. (*) 2015 yılsonunda %103,0 olan mevduatın krediye dönüşüm oranı Mart 2016 itibarıyla %404,7'ye

Fitch Ratings'in, Türkiye'nin Üçüncü İhracı Temerrüt Notu götürülmesini "Duragan" dan "Negatif"e değiştirmesi sonucunda, Bankamız uzun vadeli yerel ve yabancı para cinsinden kredi derecelendirme notunun görüldüğü de "Duragan" dan "Negatif"e değiştirilmiştir. Diğer kredi derecelendirme notlarında herhangi bir değişiklik olmamıştır.

Moody's Derecelendirme Notları (26 Eylül 2016)

Uzun Dönem Yerel Para Mevduat Notu	Baa1	Oranılı derecede kredi riski olduğuna ve spekülatif kredi teminleri büyüklüğünün göstermektedir.
Görülüm	Duragan	Orta derecede bir nokte değişikliği önerilmektedir.
Kasa Dönem Yerel Para Mevduat Notu	Naa1	Kasa vadeli borç yükümlülüklerimize geri ödeme konusunda "prime" kategorisinde yer almamaktadır.
Görülüm	-	
Uzun Dönem Yabancı Para Mevduat Notu	Baa2	Oranılı derecede kredi riski olduğuna ve spekülatif kredi teminleri büyüklüğünün göstermektedir.
Görülüm	Duragan	Orta derecede bir nokte değişikliği önerilmektedir.
Kasa Dönem Yabancı Para Mevduat Notu	Naa1	Kasa vadeli borç yükümlülüklerimize geri ödeme konusunda "prime" kategorisinde yer almamaktadır.
Görülüm	-	
Temel Kredi Notu	Baa2	Dağıtım ve ödemelerimize ait verilen kurulumun tek başına finansal gücünü göstermektedir. Oranılı derecede kredi riski olduğuna ve spekülatif kredi teminleri büyüklüğünün göstermektedir.

Moody's, Türkiye'nin kredi notunu 23 Eylül 2016 tarihinde satırcın yapılabilecek aşırıya gitmesi altına indirir. Bu not indirilmesine istinaden Halibank, in da kredi olduğu 17 bankanın kredi derecelendirme notlarını da düşürmektedir.

YENİ ŞEKLİ

Haziran 2016 itibarıyla konsolide olmayan mali tablolara göre aktif büyüklüğü 200 milyar TL olup (31.12.2015: 188 milyar TL) aktif büyüklüğü bakımından Türkiye'nin 6. büyük bankası (*) konumundadır. Haziran 2016'da toplam mevduat tutarı 130 milyar TL düzeyindedir, toplam mevduat büyüklüğünde 6. sıradadır (*) (31.12.2015: 122 milyar TL). Haziran 2016'da nakit ve geyik nakit kredileri içeren toplam kredileri 182 milyar TL düzeyinde (31.12.2015: 166 milyar TL) olup sektörde 6. sırada yer almaktadır. (*) 2015 yılsonunda %103,0 olan mevduatın krediye dönüşüm oranı Haziran 2016 itibarıyla



Genel Müdür Yardımcısı
Kıdemet ÖZDEMİR
Müdür Yardımcısı

yükselmistir.

Halkbankası faaliyetlerini İstanbul'da bulunan genel müdürlüğü, Ankara ve İstanbul'da bulunan genel müdürlük ek hizmet merkezleri, ülke genelinde 25 bölge koordinatörlüğü ve şubeleri aracılığıyla yürütmektedir.

Ana Ortaklık Banka 15.07.2016 tarihi itibarıyla, yurt içinde 956, yurt dışında ise 4'u Kıbrıs'ta, 1'i Bahreyn'de olmak üzere 5; toplamda 961 şubesi ile faaliyet göstermektedir. Yurt içi şube rakamı 30 adet uyu şubeyi içermektedir. Bununla birlikte Ana Ortaklık Banka'nın Tahran, Londra ve Singapur'da birer adet temsilciliği bulunmaktadır. Alternatif dağıtım kanalları, 3.585 ATM, çağrı merkezi, internet bankacılığı, tv bankacılığı ve wap bankacılığı oluşturmaktadır.

Kurumsal ve Ticari Bankacılık: 15.07.2016 itibarıyla 6 Kurumsal ve 36 ticari şubenin* yanında bölge koordinatörlüklerine bağlı şubeler, müşteri profiline uygun kadro ve ürün gamıyla hizmet vermektedir.

KOBİ Bankacılığı: Türkiye'de faaliyet gösteren kredili yaklaşık 3,7 Milyon KOBİ'nin yaklaşık 550 bin Halkbank'ın müşterisidir. (Kaynak: www.bddk.org.tr Mayıs 2016 Aylık Bülten 24.06-2016 güncellemesi) Mayıs döneminde toplam nakdi krediler portföyünün %29,7'sini KOBİ kredileri oluşturmaktadır. Mayıs 2016 BDDK sektör verilerine göre Halkbank, %13,4'lik* pazar payı bulunmaktadır.

(*) Kaynak: BDDK Mayıs 2016 Aylık Bültenine göre hesaplanmıştır.

Yurt çapında toplam 988 ESKKK'nın ortakları bu kredilerden yararlanabilmektedir.

Bireysel Bankacılık: Sektörde Mart 2016 dönemi sonu itibarıyla tüketici kredileri ve konut kredileri toplamı 290 milyar TL, kredi kullanım toplamı kişi-sayısı ise 20 milyon 40 bin'dir. (Kaynak: TBİS Tüketici Kredileri ve Konut Kredileri Mart 2016 Raporu)

Sektörde tüketici ve konut kredisi kullanım toplamı **kış ayları ile kredi bakiyesi bir önceki üç aylık dönemine göre %2 oranında artmıştır.** Bankamızda ise bir önceki üç aylık dönemine göre bireysel kredili müşteri ađedi yaklaşık %6, kredi bakiyesi ise sektöre oranla %2 artış göstermiştir.

6.2.1. Faaliyet gösterilen sektörler/pazarlar ve ihracının bu sektörlerdeki/pazarlardaki yeri ile avantaj ve dezavantajları hakkında bilgi:

ESKİ SEKİL

Mart 2016 tarihi itibarıyla konsolide olmayan mali tablolarına göre Banka, aktiflerini 2015 yıl sonuna göre %4,4 oranında artırarak 495 Milyar TL'ye çıkarmıştır. Aynı dönemde sektör %2,1 oranında büyümüş olup, Mart 2016 döneminde Halkbank'ın aktif büyüklük pazar payı %8,1'dir. (*)

Halkbank Mart 2016 döneminde nakdi kredilerde %4,7 oranında kredi büyümesi elde

%105,7'ye yükselmistir.

Halkbankası faaliyetlerini İstanbul'da bulunan genel müdürlüğü, Ankara ve İstanbul'da bulunan genel müdürlük ek hizmet merkezleri, ülke genelinde 25 bölge koordinatörlüğü ve şubeleri aracılığıyla yürütmektedir.

Ana Ortaklık Banka 05.10.2016 tarihi itibarıyla, yurt içinde 956, yurt dışında ise 4'u Kıbrıs'ta, 1'i Bahreyn'de olmak üzere 5; toplamda 961 şubesi ile faaliyet göstermektedir. Yurt içi şube rakamı 30 adet uyu şubeyi içermektedir. Bununla birlikte Ana Ortaklık Banka'nın Tahran, Londra ve Singapur'da birer adet temsilciliği bulunmaktadır. Alternatif dağıtım kanalları, 3.585 ATM, çağrı merkezi, internet bankacılığı, tv bankacılığı ve wap bankacılığı oluşturmaktadır.

Kurumsal ve Ticari Bankacılık: 05.10.2016 itibarıyla 6 Kurumsal ve 36 ticari şubenin* yanında bölge koordinatörlüklerine bağlı şubeler, müşteri profiline uygun kadro ve ürün gamıyla hizmet vermektedir.

KOBİ Bankacılığı: Türkiye'de faaliyet gösteren kredili yaklaşık 3,8 Milyon KOBİ'nin yaklaşık 559 bin Halkbank'ın müşterisidir. (Kaynak: www.bddk.org.tr Haziran 2016 Aylık Bülten 09.08.2016 güncellemesi) Haziran döneminde toplam nakdi krediler portföyünün %39,9'unu KOBİ kredileri oluşturmaktadır. Haziran 2016 BDDK sektör verilerine göre Halkbank, %13,4'lik* pazar payı bulunmaktadır.

(*) Kaynak: BDDK Haziran 2016 Aylık Bültenine göre hesaplanmıştır.

Yurt çapında toplam 991 ESKKK'nın ortakları bu kredilerden yararlanabilmektedir.

Bireysel Bankacılık: Sektörde Nisan-Haziran 2016 döneminde 2, milyon 536 bin kişiye, 44 milyar TL tutarında tüketici kredisi ve konut kredisi kullanılmıştır. (Kaynak: TBİS Tüketici Kredileri ve Konut Kredileri Haziran 2016 Raporu)

Sektöre genelinde bir önceki yılın aynı dönemine göre kullanılan kredi tutarında %2 oranında azalış gözlenirken Bankamızda ise %4 ün üzerinde artış yaşanmıştır.

YENİ SEKİL

Haziran 2016 tarihi itibarıyla konsolide olmayan mali tablolarına göre Banka, aktiflerini 2015 yıl sonuna göre %6,2 oranında artırarak 200 Milyar TL'ye çıkarmıştır. Aynı dönemde sektör %5,1 oranında büyümüş olup, Haziran 2016 döneminde Halkbank'ın aktif büyüklük pazar payı %8,1'dir. (*)

Halkbank Haziran 2016 döneminde nakdi kredilerde %9,6 oranında kredi büyümesi elde

ederek 132 Milyar TL'ye ulaşmıştır. Aynı dönem içerisinde sektör artışı %1,8 olarak gerçekleşmiştir. Nakdi kredilerde Banka'nın sektör payı %8,7'dir. (*)

Mart 2016'da nakdi ve gayrimenkul kredileri içeren toplam kredileri 122 milyar TL düzeyindedir. (31.12.2015: 166 milyar TL) BDDK verilerine göre toplam kredilerde sektör payı %8,7'dir ve sektörde 6. sırada yer almaktadır. (*) 2015 yılsonunda % 103,0 olan mevduatın krediye dönüşüm oranı Mart 2016 itibarıyla %104,7 düzeyindedir.

Halkbank'ın toplam mevduat hacmi Mart 2016 döneminde %3,9 oranında artarak 126 Milyar TL'ye ulaşmıştır. Aynı dönemde Sektör %2,7 oranında artış göstermiştir. Banka'nın 2015 yılsonunda % 9,2 olan mevduat pazar payı Mart 2016 itibarıyla %9,3'e yükselmiştir.

Mart 2016'da BDDK verilerine göre toplam mevduat büyüklüğünde 6. sıradadır. (*)

Aktif büyüklüğünde; Aralık-2015 dönem sonu itibarıyla 2014 yılsonuna göre sektörün %18,2'lik gelişimine karşılık Halkbank %20,8'lik büyüme sağlamıştır. (*)

Halkbank Aralık-2015 yılında sağladığı %24,3'lük gelişimle toplam kredilerini 165,6 Milyar TL'ye çıkararak sektörde dikkat çekmektedir.

Halkbank, müşteri odaklı yaklaşımını sürdürerek mevduat gelişiminde Aralık-2015 döneminde 2014 yılsonuna göre %17,8 oranında büyümüş ve mevduat büyüklüğüne göre ilk 6 banka içerisinde yer almaya devam etmiştir. (*)

(*)www.bddk.org.tr *Halkbank 2015 Aylık Bilanço 18.03.2016 genelilemesi*

Yükün Coğrafyada Genişleme: Şirket 18 şube, 9 alt şube ve 384 çalışanıyla faaliyet göstermektedir.

7.1. İhracının dahil olduğu grup hakkında özel bilgi, grup şirketlerinin faaliyet konuları, ihracıyla olan ilişkileri ve ihracının grup içindeki yeri:

ESKİ ŞEKİL

Ana Ortaklık Banka 05.07.2016 tarihi itibarıyla, yurt içinde 956, yurt dışında ise 478 Kibris'ta, 1'i Bahreyn'de olmak üzere 5; toplamda 961 şubesi ile faaliyet göstermektedir. Yurt içi şube rakamı 30 adet uydu şubeyi içlemektedir. Bununla birlikte Ana Ortaklık Banka'nın Tahran, Londra ve Singapur'da birer adet temsilciliği bulunmaktadır. Alternatif dağıtım kanallarını, 3.585 ATM, çağrı merkezi, internet bankacılığı, tv bankacılığı ve wap bankacılığı oluşturmaktadır.

Bağlı Ortaklıklar	Unvanı	Adres (Şehir/Ülke)	Ana Ortaklık Bankanın Pay Oranı (%)	Diğer Ortaklıkların Pay Oranı (%)	Konsolidasyon Yöntemi
7	Halk Banka A.Ş., Skopje	Üsküp/Makedonya	98,78	1,22	Tam Konsolidasyon

ederek 138 Milyar TL'ye ulaşmıştır. Aynı dönem içerisinde sektör artışı % 5,8 olarak gerçekleşmiştir. Nakdi kredilerde Banka'nın sektör payı %8,8'dir. (*)

Haziran 2016'da nakdi ve gayrimenkul kredileri içeren toplam kredileri 182 milyar TL düzeyindedir. (31.12.2015: 166 milyar TL) BDDK verilerine göre toplam kredilerde sektör payı % 8,9'dur ve sektörde 6. sırada yer almaktadır. (*) 2015 yılsonunda % 103,0 olan mevduatın krediye dönüşüm oranı Haziran 2016 itibarıyla %105,7 düzeyindedir.

Halkbank'ın toplam mevduat hacmi Haziran 2016 döneminde %6,8 oranında artarak 130 Milyar TL'ye ulaşmıştır. Aynı dönemde Sektör % 5,1 oranında artış göstermiştir. Banka'nın 2015 yılsonunda % 9,2 olan mevduat pazar payı Haziran 2016 itibarıyla %9,4'e yükselmiştir.

Haziran 2016'da BDDK verilerine göre toplam mevduat büyüklüğünde 6. sıradadır. *

Aktif büyüklüğünde; Haziran 2016 dönem sonu itibarıyla 2015 yılsonuna göre sektörün %5,1'lik gelişimine karşılık Halkbank %6,7'lik büyüme sağlamıştır. (*)

Halkbank Haziran 2016 yılında sağladığı %10,2'lik gelişimle toplam kredilerini 182 Milyar TL'ye çıkararak sektörde dikkat çekmektedir.

Halkbank, müşteri odaklı yaklaşımını sürdürerek mevduat gelişiminde Haziran 2016 döneminde 2015 yılsonuna göre %6,8 oranında büyümüş ve mevduat büyüklüğüne göre ilk 6 banka içerisinde yer almaya devam etmiştir. (*)

(*)www.bddk.org.tr *Haziran 2016 Aylık Bilanço 22.06.2016 genelilemesi*

Yükün Coğrafyada Genişleme: Şirket 20 şube, 8 alt şube ve 411 çalışanıyla faaliyet göstermektedir.

YENİ ŞEKİL

Ana Ortaklık Banka 05.10.2016 tarihi itibarıyla, yurt içinde 956, yurt dışında ise 478 Kibris'ta, 1'i Bahreyn'de olmak üzere 5; toplamda 961 şubesi ile faaliyet göstermektedir. Yurt içi şube rakamı 30 adet uydu şubeyi içlemektedir. Bununla birlikte Ana Ortaklık Banka'nın Tahran, Londra ve Singapur'da birer adet temsilciliği bulunmaktadır. Alternatif dağıtım kanallarını, 3.585 ATM, çağrı merkezi, internet bankacılığı, tv bankacılığı ve wap bankacılığı oluşturmaktadır.

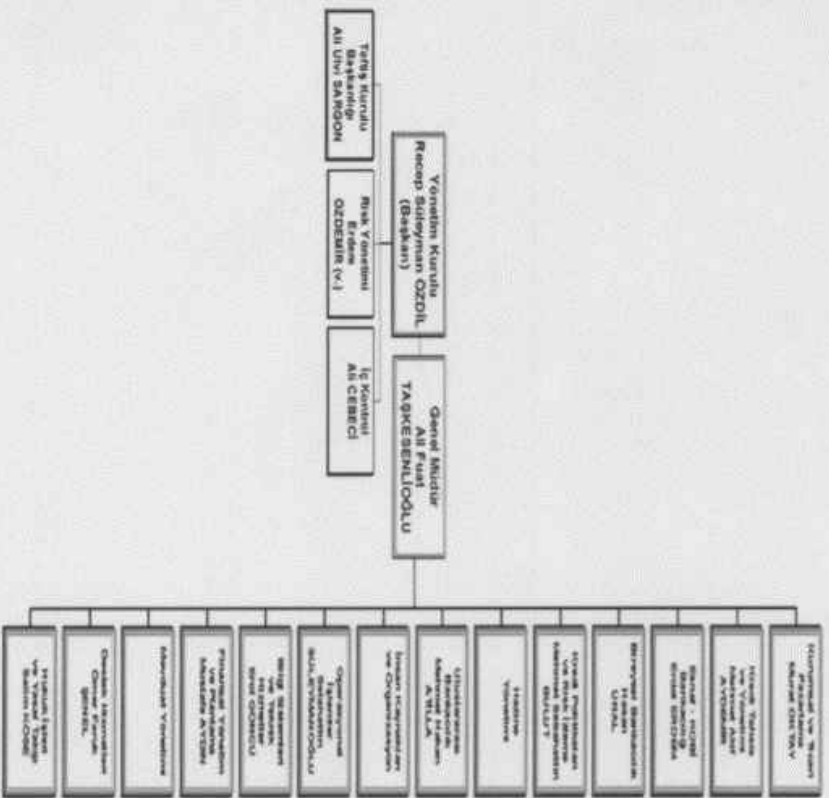
Bağlı Ortaklıklar	Unvanı	Adres (Şehir/Ülke)	Ana Ortaklık Bankanın Pay Oranı (%)	Diğer Ortaklıkların Pay Oranı (%)	Konsolidasyon Yöntemi
7	Halk Banka A.Ş., Skopje	Üsküp/Makedonya	99,03	0,97	Tam Konsolidasyon

edilmektedir. Diğer taraftan uluslararası kredi derecelendirme kuruluşları, son yarıyımlı gelişmelerin ardından Türkiye'nin kredi notunu zedelemeye aldıklarını açıklamışlardır. Ayrıca ekonomik gelişmeler Türkiye'nin yatırım yapılabilir ülke statüsünün korunmasını gerektiriyor izaret etmektedir. Ayrıca politika yapıcıların aldığı tedbirlerin de bu dönemde olası risklere karşı ekonominin direncini artırdığı düşünülmektedir.

ülçümün emeri maliyetlerindeki düşük seviyeler ve Avrupa'ya yapılan ihracatın desteğiyle yileşime eğilimini sürdürmesi beklenmektedir. Ayrıca Rusya ile ilişkilerin normalleşmesine bağlı olarak turizm gelirlerindeki azalışın da yılın geri kalan aylarında yavuşlaması öngörülmektedir. Gıda komitesinin aldığı tedbirler ve zayıf turizm kaynaklı gıda talebi azalışına bağlı olarak gıda fiyatları enflasyonu yıllık bazda %4,16 seviyesine geçerek TCMB'nin yılsonu tahmininin altındaki seviyeye korudu. Ancak Rusya'ya sebze ve meyve ihracatın artmasını ardından önümüzdeki aylarda gıda fiyatlarındaki azalışın kısmen döndüğünü ve tekrar yükselise geçerek TCMB'nin beklentileriyle uyumlu hale gelmesini görebiliriz. Ayrıca Ekim'de doğalgaza yapılan %410'luk indirimin de TİFE'yi aşağıya çekmesi beklenmektedir. TCMB, küresel volatilité gösterilerinde gözlenen azalış ve enflasyondaki düşüşe bağlı olarak 24 Mart'tan bu yana üç hafta 250 bp faiz indirimi gerçekleştirilmiştir. Çıkardık TİFE'deki düşüşün sınıması, TCMB'nin önümüzdeki aylarda sdeleşme adımlarına devam etmesine imkan sağlayabilir. TCMB'nin önümüzdeki dönemde ikidite ayarlamalarıyla ağırlıklı fonlama maliyetini politika faizine yakınlaştırması ve faiz koridorunda sınırların sağlanması adına alt bantta da indirimleri gündeme alması tahmin edilmektedir. Ocak-Ağustos dönemine bütçe gerçekleştirilmesi, mali disiplinin korunulmasını göstermektedir. Öte yandan 2017-2019 dönemini içeren Orta Vadeli Plan'da (OVP) bütçe açığı tahminleri yukarı yönlü revize edilmiştir. Bu noktada büyümevi desteklemek adına kamu yatırımlarının artırılacağı tahmin edilmektedir.

10.1.1 İhracatın genel organizasyon şeması:

ESKİ ŞEKİL



(*) 16.11.2015 Tarihli KAP Açıklaması (<http://kap.gov.tr/bildirim-sorgulari/bildirim-detay.aspx?id=482059>) : Bankamız Genel Müdür Yardımcıları Sayın Mustafa SAVAŞ ve Sayın Şahap KAVCIOĞLU, 26. Dönem Milletvekili Seçiminde Millîyetkili olarak

YENİ ŞEKİL



(*) 16.11.2015 Tarihli KAP Açıklaması (<http://kap.gov.tr/bildirim-sorgulari/bildirim-detay.aspx?id=482059>) : Bankamız Genel Müdür Yardımcıları Sayın Mustafa SAVAŞ ve Sayın Şahap KAVCIOĞLU, 26. Dönem Milletvekili Seçiminde Millîyetkili olarak seçilmeleri nedeniyle Bankamızdaki görevlerinden ayrılmışlardır. Henüz ilgili Genel Müdür Yardımcılıkların için atamalar gerçekleştirilmemiştir. (**) Bankamız Genel Müdür Yardımcısı Sayın Murat UYSAL 09.06.2016 tarihinde Bankamızdaki görevinden ayrılmıştır. Henüz ilgili Genel Müdür Yardımcılığı için bir atama gerçekleştirilmemiştir. (***) Bankamız Genel Müdür Yardımcısı Sayın Erol GÖNÜCÜ 12.08.2016 tarihinde Bankamızdaki görevinden ayrılmıştır. Henüz ilgili Genel Müdür Yardımcılığı için bir atama gerçekleştirilmemiştir.

KAP
KAVCI OĞLU
SAVAŞ

KAP
KAVCI OĞLU
SAVAŞ

seçilimleri nedeniyle Bankamızdaki görevlerinden ayrılmışlardır. Henüz ilgili Genel Müdürlük Yardımcılıkları için atamalar gerçekleştirilmemiştir.

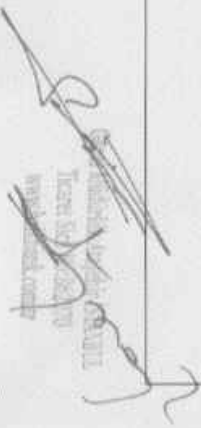
(**) Bankamız Genel Müdür Yardımcısı Sayın Murat UYSAL 09.06.2016 tarihinde Bankamızdaki görevinden ayrılmıştır. Henüz ilgili Genel Müdür Yardımcılığı için bir atama gerçekleştirilmemiştir.

10.2.1. İhracatın yönetim kurulu üyeleri hakkında bilgi:

Adı Soyadı	Görevi	Son 5 Yılda İhracatçı Üstlenildiği Görevler	Görev Süresi / Kalan Görev Süresi	Sermaye Payı	
				(TL)	
Sadek TILTAK	Yönetim Kurulu Başkanı Vekili	-31.03.2016 tarihinden itibaren Yönetim Kurulu Başkanı Vekili	3 YIL / 1 YIL	-	-
Yunus KARAN	Yönetim Kurulu Üyesi	-01.04.2014 tarihinden itibaren Yönetim Kurulu Üyesi	3 YIL / 1 YIL	-	-
Yalçın BAYRAKTA R	Yönetim Kurulu Üyesi	-31.03.2016 tarihinden itibaren Yönetim Kurulu Üyesi	3 YIL / 3 YIL	-	-

Adı Soyadı	Görevi	Son 5 Yılda İhracatçı Üstlenildiği Görevler	Görev Süresi / Kalan Görev Süresi	Sermaye Payı	
				(TL)	
Sadek TILTAK	Yönetim Kurulu Başkanı Vekili	-31.03.2016 tarihinden itibaren Yönetim Kurulu Başkanı Vekili	3 YIL / 1 YIL	-	-
Yunus KARAN	Başkanlık Yönetim Kurulu Üyesi	-01.04.2014 tarihinden itibaren Yönetim Kurulu Üyesi	3 YIL / 1 YIL	-	-
Yalçın BAYRAKTA R	Başkanlık Yönetim Kurulu Üyesi	-31.03.2016 tarihinden itibaren Yönetim Kurulu Üyesi	3 YIL / 3 YIL	-	-





Adı Soyadı	Görevi	İs Adresi	Son 5 Yılda İhracatı Dışında Çıktığı Güremler
Sadık TILTAK	Yönetim Kurulu Başkan Vekili	Halk Bankası Genel Müdürlüğü Barınan Mahallesi, Şehiçoy Sokak No:4 34746 Aşgöçer-İstanbul	Halk Hıyat ve Emeklilik A.Ş. - Yönetim Kurulu Üyesi-2014/04-2015/04-2015/04-Halen
Ali Fırat TAŞKENSENLOĞLU	Yönetim Kurulu Üyesi ve Genel Müdür	Halk Bankası Genel Müdürlüğü Barınan Mahallesi, Şehiçoy Sokak No:4 34746 Aşgöçer-İstanbul	Halk Hıyat ve Emeklilik A.Ş. - Yönetim Kurulu Başkanı-2014/02-2015/04 Halk Sigorta A.Ş. - Yönetim Kurulu Başkanı-2015/04-Halen
Yunus KARAN	Yönetim Kurulu Üyesi	Halk Bankası Genel Müdürlüğü Barınan Mahallesi, Şehiçoy Sokak No:4 34746 Aşgöçer-İstanbul	Halk Gayrimenkul Yatırım Ortaklığı A.Ş. - Yönetim Kurulu Üyesi-2012/05-Halen
Yalıya BAYRAKTAR	Yönetim Kurulu Üyesi	Halk Bankası Genel Müdürlüğü Barınan Mahallesi, Şehiçoy Sokak No:4 34746 Aşgöçer-İstanbul	-Vakıf Menkul Kıymetler Yatırım Ortaklığı A.Ş. - Yönetim Kurulu Üyesi-28.03.2012-12.04.2016 -Halk Gayrimenkul Yatırım Ortaklığı A.Ş. - Yönetim Kurulu Üyesi-2014/04-Halen
Adı Soyadı	Görevi	İs Adresi	Son 5 Yılda İhracatı Dışında Çıktığı Güremler
Sadık TILTAK	Yönetim Kurulu Başkan Vekili	Halk Bankası Genel Müdürlüğü Barınan Mahallesi, Şehiçoy Sokak No:4 34746 Aşgöçer-İstanbul	Halk Hıyat ve Emeklilik A.Ş. - Yönetim Kurulu Üyesi-2014/04-2015/04 Halk Sigorta A.Ş. - Yönetim Kurulu Başkan Vekili-2015/04-Halen
Ali Fırat TAŞKENSENLOĞLU	Yönetim Kurulu Üyesi ve Genel Müdür	Halk Bankası Genel Müdürlüğü Barınan Mahallesi, Şehiçoy Sokak No:4 34746 Aşgöçer-İstanbul	Halk Hıyat ve Emeklilik A.Ş. - Yönetim Kurulu Başkanı-2014/02-2015/04 Halk Sigorta A.Ş. - Yönetim Kurulu Başkanı- 2015/04- Halen Halk Bankası A.D. Beşevler - Yönetim Kurulu Başkanı -2016/09-Halen
Yunus KARAN	Başmüfessir Yönetim Kurulu Üyesi	Halk Bankası Genel Müdürlüğü Barınan Mahallesi, Şehiçoy Sokak No:4 34746 Aşgöçer-İstanbul	Halk Gayrimenkul Yatırım Ortaklığı A.Ş. - Yönetim Kurulu Üyesi-2012/05-Halen
Yalıya BAYRAKTAR	Başmüfessir Yönetim Kurulu Üyesi	Halk Bankası Genel Müdürlüğü Barınan Mahallesi, Şehiçoy Sokak No:4 34746 Aşgöçer-İstanbul	-Vakıf Menkul Kıymetler Yatırım Ortaklığı A.Ş. - Yönetim Kurulu Üyesi-28.03.2012-12.04.2016 -Halk Gayrimenkul Yatırım Ortaklığı A.Ş. - Yönetim Kurulu Üyesi-2014/04-Halen



HALK MENKUL DEĞERLER A.Ş.
YATIRIM MENKUL DEĞERLER A.Ş.



HALK MENKUL DEĞERLER A.Ş.
YATIRIM MENKUL DEĞERLER A.Ş.

Adı Soyadı	Görevi	İç Adresi	Son 5 Yılda Ortaklık Dışında Etkinlikleri Görevleri	Sermaye Payı	
				(TL)	(%)
Ali Fuat TAKESİMLİ ÖZEL	Yönetim Kurulu Üyesi ve Genel Müdür	Halk Bankası Genel Müdürlüğü Barışören Mahallesi, Şişli Sokak No:4 34746 Aşağıca- İSTANBUL	Halk Hıyret ve Emeklilik A.Ş.- Yönetim Kurulu Başkanı- 2014/02-2015/04 Halk Sigorta A.Ş.-Yönetim Kurulu Başkanı- 2015/04- Halen	-	-
*	Genel Müdür Yardımcısı İnan Kaymaklı ve Organizasyon	-	-	-	-
**	Genel Müdür Yardımcısı Hazine Yönetim	-	-	-	-
Erol GÖNÇÜ	Genel Müdür Yardımcısı Bilgi Sistemleri ve Teknik Hizmetler	Halk Bankası Genel Müdürlüğü Etiler Hizmet Binası Çiftlik Havaalanı Mahallesi Kat:10-11-12-13-14-15-16-17-18-19-20-21-22-23-24-25-26-27-28-29-30-31-32-33-34-35-36-37-38-39-40-41-42-43-44-45-46-47-48-49-50-51-52-53-54-55-56-57-58-59-60-61-62-63-64-65-66-67-68-69-70-71-72-73-74-75-76-77-78-79-80-81-82-83-84-85-86-87-88-89-90-91-92-93-94-95-96-97-98-99-100-101-102-103-104-105-106-107-108-109-110-111-112-113-114-115-116-117-118-119-120-121-122-123-124-125-126-127-128-129-130-131-132-133-134-135-136-137-138-139-140-141-142-143-144-145-146-147-148-149-150-151-152-153-154-155-156-157-158-159-160-161-162-163-164-165-166-167-168-169-170-171-172-173-174-175-176-177-178-179-180-181-182-183-184-185-186-187-188-189-190-191-192-193-194-195-196-197-198-199-200-201-202-203-204-205-206-207-208-209-210-211-212-213-214-215-216-217-218-219-220-221-222-223-224-225-226-227-228-229-230-231-232-233-234-235-236-237-238-239-240-241-242-243-244-245-246-247-248-249-250-251-252-253-254-255-256-257-258-259-260-261-262-263-264-265-266-267-268-269-270-271-272-273-274-275-276-277-278-279-280-281-282-283-284-285-286-287-288-289-290-291-292-293-294-295-296-297-298-299-300-301-302-303-304-305-306-307-308-309-310-311-312-313-314-315-316-317-318-319-320-321-322-323-324-325-326-327-328-329-330-331-332-333-334-335-336-337-338-339-340-341-342-343-344-345-346-347-348-349-350-351-352-353-354-355-356-357-358-359-360-361-362-363-364-365-366-367-368-369-370-371-372-373-374-375-376-377-378-379-380-381-382-383-384-385-386-387-388-389-390-391-392-393-394-395-396-397-398-399-400-401-402-403-404-405-406-407-408-409-410-411-412-413-414-415-416-417-418-419-420-421-422-423-424-425-426-427-428-429-430-431-432-433-434-435-436-437-438-439-440-441-442-443-444-445-446-447-448-449-450-451-452-453-454-455-456-457-458-459-460-461-462-463-464-465-466-467-468-469-470-471-472-473-474-475-476-477-478-479-480-481-482-483-484-485-486-487-488-489-490-491-492-493-494-495-496-497-498-499-500-501-502-503-504-505-506-507-508-509-510-511-512-513-514-515-516-517-518-519-520-521-522-523-524-525-526-527-528-529-530-531-532-533-534-535-536-537-538-539-540-541-542-543-544-545-546-547-548-549-550-551-552-553-554-555-556-557-558-559-560-561-562-563-564-565-566-567-568-569-570-571-572-573-574-575-576-577-578-579-580-581-582-583-584-585-586-587-588-589-590-591-592-593-594-595-596-597-598-599-600-601-602-603-604-605-606-607-608-609-610-611-612-613-614-615-616-617-618-619-620-621-622-623-624-625-626-627-628-629-630-631-632-633-634-635-636-637-638-639-640-641-642-643-644-645-646-647-648-649-650-651-652-653-654-655-656-657-658-659-660-661-662-663-664-665-666-667-668-669-670-671-672-673-674-675-676-677-678-679-680-681-682-683-684-685-686-687-688-689-690-691-692-693-694-695-696-697-698-699-700-701-702-703-704-705-706-707-708-709-710-711-712-713-714-715-716-717-718-719-720-721-722-723-724-725-726-727-728-729-730-731-732-733-734-735-736-737-738-739-740-741-742-743-744-745-746-747-748-749-750-751-752-753-754-755-756-757-758-759-760-761-762-763-764-765-766-767-768-769-770-771-772-773-774-775-776-777-778-779-780-781-782-783-784-785-786-787-788-789-790-791-792-793-794-795-796-797-798-799-800-801-802-803-804-805-806-807-808-809-810-811-812-813-814-815-816-817-818-819-820-821-822-823-824-825-826-827-828-829-830-831-832-833-834-835-836-837-838-839-840-841-842-843-844-845-846-847-848-849-850-851-852-853-854-855-856-857-858-859-860-861-862-863-864-865-866-867-868-869-870-871-872-873-874-875-876-877-878-879-880-881-882-883-884-885-886-887-888-889-890-891-892-893-894-895-896-897-898-899-900-901-902-903-904-905-906-907-908-909-910-911-912-913-914-915-916-917-918-919-920-921-922-923-924-925-926-927-928-929-930-931-932-933-934-935-936-937-938-939-940-941-942-943-944-945-946-947-948-949-950-951-952-953-954-955-956-957-958-959-960-961-962-963-964-965-966-967-968-969-970-971-972-973-974-975-976-977-978-979-980-981-982-983-984-985-986-987-988-989-990-991-992-993-994-995-996-997-998-999-1000-1001-1002-1003-1004-1005-1006-1007-1008-1009-1010-1011-1012-1013-1014-1015-1016-1017-1018-1019-1020-1021-1022-1023-1024-1025-1026-1027-1028-1029-1030-1031-1032-1033-1034-1035-1036-1037-1038-1039-1040-1041-1042-1043-1044-1045-1046-1047-1048-1049-1050-1051-1052-1053-1054-1055-1056-1057-1058-1059-1060-1061-1062-1063-1064-1065-1066-1067-1068-1069-1070-1071-1072-1073-1074-1075-1076-1077-1078-1079-1080-1081-1082-1083-1084-1085-1086-1087-1088-1089-1090-1091-1092-1093-1094-1095-1096-1097-1098-1099-1100-1101-1102-1103-1104-1105-1106-1107-1108-1109-1110-1111-1112-1113-1114-1115-1116-1117-1118-1119-1120-1121-1122-1123-1124-1125-1126-1127-1128-1129-1130-1131-1132-1133-1134-1135-1136-1137-1138-1139-1140-1141-1142-1143-1144-1145-1146-1147-1148-1149-1150-1151-1152-1153-1154-1155-1156-1157-1158-1159-1160-1161-1162-1163-1164-1165-1166-1167-1168-1169-1170-1171-1172-1173-1174-1175-1176-1177-1178-1179-1180-1181-1182-1183-1184-1185-1186-1187-1188-1189-1190-1191-1192-1193-1194-1195-1196-1197-1198-1199-1200-1201-1202-1203-1204-1205-1206-1207-1208-1209-1210-1211-1212-1213-1214-1215-1216-1217-1218-1219-1220-1221-1222-1223-1224-1225-1226-1227-1228-1229-1230-1231-1232-1233-1234-1235-1236-1237-1238-1239-1240-1241-1242-1243-1244-1245-1246-1247-1248-1249-1250-1251-1252-1253-1254-1255-1256-1257-1258-1259-1260-1261-1262-1263-1264-1265-1266-1267-1268-1269-1270-1271-1272-1273-1274-1275-1276-1277-1278-1279-1280-1281-1282-1283-1284-1285-1286-1287-1288-1289-1290-1291-1292-1293-1294-1295-1296-1297-1298-1299-1300-1301-1302-1303-1304-1305-1306-1307-1308-1309-1310-1311-1312-1313-1314-1315-1316-1317-1318-1319-1320-1321-1322-1323-1324-1325-1326-1327-1328-1329-1330-1331-1332-1333-1334-1335-1336-1337-1338-1339-1340-1341-1342-1343-1344-1345-1346-1347-1348-1349-1350-1351-1352-1353-1354-1355-1356-1357-1358-1359-1360-1361-1362-1363-1364-1365-1366-1367-1368-1369-1370-1371-1372-1373-1374-1375-1376-1377-1378-1379-1380-1381-1382-1383-1384-1385-1386-1387-1388-1389-1390-1391-1392-1393-1394-1395-1396-1397-1398-1399-1400-1401-1402-1403-1404-1405-1406-1407-1408-1409-1410-1411-1412-1413-1414-1415-1416-1417-1418-1419-1420-1421-1422-1423-1424-1425-1426-1427-1428-1429-1430-1431-1432-1433-1434-1435-1436-1437-1438-1439-1440-1441-1442-1443-1444-1445-1446-1447-1448-1449-1450-1451-1452-1453-1454-1455-1456-1457-1458-1459-1460-1461-1462-1463-1464-1465-1466-1467-1468-1469-1470-1471-1472-1473-1474-1475-1476-1477-1478-1479-1480-1481-1482-1483-1484-1485-1486-1487-1488-1489-1490-1491-1492-1493-1494-1495-1496-1497-1498-1499-1500-1501-1502-1503-1504-1505-1506-1507-1508-1509-1510-1511-1512-1513-1514-1515-1516-1517-1518-1519-1520-1521-1522-1523-1524-1525-1526-1527-1528-1529-1530-1531-1532-1533-1534-1535-1536-1537-1538-1539-1540-1541-1542-1543-1544-1545-1546-1547-1548-1549-1550-1551-1552-1553-1554-1555-1556-1557-1558-1559-1560-1561-1562-1563-1564-1565-1566-1567-1568-1569-1570-1571-1572-1573-1574-1575-1576-1577-1578-1579-1580-1581-1582-1583-1584-1585-1586-1587-1588-1589-1590-1591-1592-1593-1594-1595-1596-1597-1598-1599-1600-1601-1602-1603-1604-1605-1606-1607-1608-1609-1610-1611-1612-1613-1614-1615-1616-1617-1618-1619-1620-1621-1622-1623-1624-1625-1626-1627-1628-1629-1630-1631-1632-1633-1634-1635-1636-1637-1638-1639-1640-1641-1642-1643-1644-1645-1646-1647-1648-1649-1650-1651-1652-1653-1654-1655-1656-1657-1658-1659-1660-1661-1662-1663-1664-1665-1666-1667-1668-1669-1670-1671-1672-1673-1674-1675-1676-1677-1678-1679-1680-1681-1682-1683-1684-1685-1686-1687-1688-1689-1690-1691-1692-1693-1694-1695-1696-1697-1698-1699-1700-1701-1702-1703-1704-1705-1706-1707-1708-1709-1710-1711-1712-1713-1714-1715-1716-1717-1718-1719-1720-1721-1722-1723-1724-1725-1726-1727-1728-1729-1730-1731-1732-1733-1734-1735-1736-1737-1738-1739-1740-1741-1742-1743-1744-1745-1746-1747-1748-1749-1750-1751-1752-1753-1754-1755-1756-1757-1758-1759-1760-1761-1762-1763-1764-1765-1766-1767-1768-1769-1770-1771-1772-1773-1774-1775-1776-1777-1778-1779-1780-1781-1782-1783-1784-1785-1786-1787-1788-1789-1790-1791-1792-1793-1794-1795-1796-1797-1798-1799-1800-1801-1802-1803-1804-1805-1806-1807-1808-1809-1810-1811-1812-1813-1814-1815-1816-1817-1818-1819-1820-1821-1822-1823-1824-1825-1826-1827-1828-1829-1830-1831-1832-1833-1834-1835-1836-1837-1838-1839-1840-1841-1842-1843-1844-1845-1846-1847-1848-1849-1850-1851-1852-1853-1854-1855-1856-1857-1858-1859-1860-1861-1862-1863-1864-1865-1866-1867-1868-1869-1870-1871-1872-1873-1874-1875-1876-1877-1878-1879-1880-1881-1882-1883-1884-1885-1886-1887-1888-1889-1890-1891-1892-1893-1894-1895-1896-1897-1898-1899-1900-1901-1902-1903-1904-1905-1906-1907-1908-1909-1910-1911-1912-1913-1914-1915-1916-1917-1918-1919-1920-1921-1922-1923-1924-1925-1926-1927-1928-1929-1930-1931-1932-1933-1934-1935-1936-1937-1938-1939-1940-1941-1942-1943-1944-1945-1946-1947-1948-1949-1950-1951-1952-1953-1954-1955-1956-1957-1958-1959-1960-1961-1962-1963-1964-1965-1966-1967-1968-1969-1970-1971-1972-1973-1974-1975-1976-1977-1978-1979-1980-1981-1982-1983-1984-1985-1986-1987-1988-1989-1990-1991-1992-1993-1994-1995-1996-1997-1998-1999-2000-2001-2002-2003-2004-2005-2006-2007-2008-2009-2010-2011-2012-2013-2014-2015-2016-2017-2018-2019-2020-2021-2022-2023-2024-2025-2026-2027-2028-2029-2030-2031-2032-2033-2034-2035-2036-2037-2038-2039-2040-2041-2042-2043-2044-2045-2046-2047-2048-2049-2050-2051-2052-2053-2054-2055-2056-2057-2058-2059-2060-2061-2062-2063-2064-2065-2066-2067-2068-2069-2070-2071-2072-2073-2074-2075-2076-2077-2078-2079-2080-2081-2082-2083-2084-2085-2086-2087-2088-2089-2090-2091-2092-2093-2094-2095-2096-2097-2098-2099-2100-2101-2102-2103-2104-2105-2106-2107-2108-2109-2110-2111-2112-2113-2114-2115-2116-2117-2118-2119-2120-2121-2122-2123-2124-2125-2126-2127-2128-2129-2130-2131-2132-2133-2134-2135-2136-2137-2138-2139-2140-2141-2142-2143-2144-2145-2146-2147-2148-2149-2150-2151-2152-2153-2154-2155-2156-2157-2158-2159-2160-2161-2162-2163-2164-2165-2166-2167-2168-2169-2170-2171-2172-2173-2174-2175-2176-2177-2178-2179-2180-2181-2182-2183-2184-2185-2186-2187-2188-2189-2190-2191-2192-2193-2194-2195-2196-2197-2198-2199-2200-2201-2202-2203-2204-2205-2206-2207-2208-2209-2210-2211-2212-2213-2214-2215-2216-2217-2218-2219-2220-2221-2222-2223-2224-2225-2226-2227-2228-2229-2230-2231-2232-2233-2234-2235-2236-2237-2238-2239-2240-2241-2242-2243-2244-2245-2246-2247-2248-2249-2250-2251-2252-2253-2254-2255-2256-2257-2258-2259-2260-2261-2262-2263-2264-2265-2266-2267-2268-2269-2270-2271-2272-2273-2274-2275-2276-2277-2278-2279-2280-2281-2282-2283-2284-2285-2286-2287-2288-2289-2290-2291-2292-2293-2294-2295-2296-2297-2298-2299-2300-2301-2302-2303-2304-2305-2306-2307-2308-2309-2310-2311-2312-2313-2314-2315-2316-2317-2318-2319-2320-2321-2322-2323-2324-2325-2326-2327-2328-2329-2330-2331-2332-2333-2334-2335-2336-2337-2338-2339-2340-2341-2342-2343-2344-2345-2346-2347-2348-2349-2350-2351-2352-2353-2354-2355-2356-2357-2358-2359-2360-2361-2362-2363-2364-2365-2366-2367-2368-2369-2370-2371-2372-2373-2374-2375-2376-2377-2378-2379-2380-2381-2382-2383-2384-2385-2386-2387-2388-2389-2390-2391-2392-2393-2394-2395-2396-2397-2398-2399-2400-2401-2402-2403-2404-2405-2406-2407-2408-2409-2410-2411-2412-2413-2414-2415-2416-2417-2418-2419-2420-2421-2422-2423-2424-2425-2426-2427-2428-2429-2430-2431-2432-2433-2434-2435-2436-2437-2438-2439-2440-2441-2442-2443-2444-2445-2446-2447-2448-2449-2450-2451-2452-2453-2454-2455-2456-2457-2458-2459-2460-2461-2462-2463-2464-2465-2466-2467-2468-2469-2470-2471-2472-2473-2474-2475-2476-2477-2478-2479-2480-2481-2482-2483-2484-2485-2486-2487-2488-2489-2490-2491-2492-2493-2494-2495-2496-2497-2498-2499-2500-2501-2502-2503-2504-2505-2506-2507-2508-2509-2510-2511-2512-2513-2514-2515-2516-2517-2518-2519-2520-2521-2522-2523-2524-2525-2526-2527-2528-2529-2530-2531-2532-2533-2534-2535-2536-2537-2538-2539-2540-2541-2542-2543-2544-2545-2546-2547-2548-2549-2550-2551-2552-2553-2554-2555-2556-2557-2558-2559-2560-2561-2562-2563-2564-2565-2566-2567-2568-2569-2570-2571-2572-2573-2574-2575-2576-2577-2578-2579-2580-2581-2582-2583-2584-2585-2586-2587-2588-2589-2590-2591-2592-2593-2594-2595-2596-2597-2598-2599-2			

Karşıdağ Çaldesi Karamançiftliği Yolu No:49 Global Plaza D Blok Alapınar- İSTANBUL	Yönetim Kurulu Üyesi - 2012/05-2014/09 Halk Sigorta A.Ş. -Yönetim Kurulu Üyesi-2011/08-2012/05	Mehallesi Karşıdağ Çaldesi Karamançiftliği Yolu No:49 Global Plaza D Blok Alapınar- İSTANBUL	Kurulu Üyesi - 2012/05-2014/09 Halk Sigorta A.Ş. -Yönetim Kurulu Üyesi-2011/08-2012/05
---	---	--	--

11.1. İhracatın denetimden sorumlu komite üyeleri ile diğer komite üyelerinin adı, soyadı ve bu komitelerin görev tanımları:

ESKİ ŞEKİL

Kredi Komitesi:

ÜYE	GÖREVİ	ÜYE TANIMI
Ali Fuat TAŞKESENLOĞLU	Başkan	Yönetim Kurulu Üyesi ve Genel Müdür
Sadık TILTAK	Üye	Yönetim Kurulu Üyesi
Yanus KARAN	Üye	Bağımsız Yönetim Kurulu Üyesi
Yalva BAYRAKTAR	Yedek Üye	Yönetim Kurulu Üyesi
Melmet Ali GÖKÇE	Yedek Üye	Yönetim Kurulu Üyesi

Sürdürülebilirlik Komitesi:

SÜRDÜRÜLEBİLİRLİK KOMİTESİ

ADI SOYADI	GÖREVİ	ÜYE TANIMI
Yalva BAYRAKTAR	Başkan	Bağımsız Yönetim Kurulu Üyesi
Doç. Dr. Ömer AÇIKGÖZ	Üye	Yönetim Kurulu Üyesi
Ömer Faruk ŞENEL	Üye	Destek Hizmetleri Genel Müdür Yardımcısı
Mehmet Sebahattin	Üye	Kredi Politikaları ve Risk İzleme Genel Müdür

YENİ ŞEKİL

Kredi Komitesi:

ÜYE	GÖREVİ	ÜYE TANIMI
Ali Fuat TAŞKESENLOĞLU	Başkan	Yönetim Kurulu Üyesi ve Genel Müdür
Sadık TILTAK	Üye	Yönetim Kurulu Başkan Vekili ve Bağımsız Yönetim Kurulu Üyesi
Yanus KARAN	Üye	Bağımsız Yönetim Kurulu Üyesi
Yalva BAYRAKTAR	Yedek Üye	Bağımsız Yönetim Kurulu Üyesi
Melmet Ali GÖKÇE	Yedek Üye	Yönetim Kurulu Üyesi

Sürdürülebilirlik Komitesi:

SÜRDÜRÜLEBİLİRLİK KOMİTESİ

ADI SOYADI	GÖREVİ	ÜYE TANIMI
Yalva BAYRAKTAR	Başkan	Bağımsız Yönetim Kurulu Üyesi
Doç. Dr. Ömer AÇIKGÖZ	Başkan Vekili	Yönetim Kurulu Üyesi
Ömer Faruk ŞENEL	Üye	Destek Hizmetleri Genel Müdür Yardımcısı
Mehmet Sebahattin	Üye	Kredi Politikaları ve Risk İzleme Genel Müdür


ALİ FUAT TAŞKESENLOĞLU
Genel Müdür


MEHMET SEBAHATTİN
Genel Müdür

BULUT		Yardımcısı
Mehmet Haluk ATILLA	Öye	Ulaştırması Bankacılık Genel Müdür Yardımcısı
Erdal ERDEM	Öye	İnsan Kaynakları ve Organizasyon Genel Müdür Yardımcısı (V.)
Selahattin SOLEYMANOĞLU	Öye	Operasyonel İşlemler Genel Müdür Yardımcısı
-	Öye	Kredi Politikaları Uygulama Daire Başkanı
Elvan ÖZTABAK	Öye	Finansal Kurumsal ve Yatırımcı İlişkileri Daire Başkanı
Recep GÖLEÇ	Öye	Ulaştırması Bankacılık ve Yapılandırılmış Finansman Daire Başkanı
Ergin KAYA	Öye	Şube Operasyonları Daire Başkanı
Yalçın KAYA	Öye	Kurumsal İletişim Daire Başkanı
Osman BEKTAS	Öye	Destek Hizmetleri Daire Başkanı

BULUT		Yardımcısı
Mehmet Haluk ATILLA	Öye	Ulaştırması Bankacılık Genel Müdür Yardımcısı
Erdal ERDEM	Öye	İnsan Kaynakları ve Organizasyon Genel Müdür Yardımcısı (V.)
Selahattin SOLEYMANOĞLU	Öye	Operasyonel İşlemler Genel Müdür Yardımcısı
-	Öye	Kredi Politikaları Uygulama Daire Başkanı
Elvan ÖZTABAK	Öye	Finansal Kurumsal ve Yatırımcı İlişkileri Daire Başkanı
Recep GÖLEÇ	Öye	Ulaştırması Bankacılık ve Yapılandırılmış Finansman Daire Başkanı
Ergin KAYA	Öye	Şube Operasyonları Daire Başkanı
Yalçın KAYA	Öye	Kurumsal İletişim Daire Başkanı
Osman BEKTAS	Öye	Destek Hizmetleri Daire Başkanı


M. HALUK ATILLA
 GENEL MÜDÜR YARDIMCISI


E. ERDEM
 GENEL MÜDÜR YARDIMCISI

